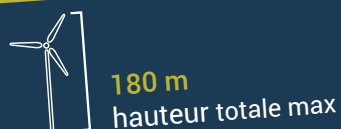


LETTRE D'INFORMATION SUR LE PROJET ÉOLIEN DE DE SAINT MARY

Présentation du projet éolien de Saint Mary



ÉDITO

Depuis 2016, nous travaillons pour que le projet éolien de Saint Mary voie le jour.

Il s'agit d'une extension géographique de 9 éoliennes du parc de Moquepanier, comptant 8 éoliennes en exploitation depuis 2012. Ce projet nous permettra de participer au dynamisme du territoire : il vous concerne, et c'est pourquoi **nous approfondissons avec ce porte-à-porte notre démarche de transparence et de rencontre avec les riverains.**

Les objectifs de la loi relative à la transition énergétique sont d'atteindre 40% d'énergies renouvelables dans la production d'électricité nationale en 2030. La filière éolienne est un des piliers de cette transition. La France a fixé des objectifs chiffrés à chacune des régions. **En Nouvelle-Aquitaine, l'objectif est d'atteindre 3 000 MW d'installations éoliennes terrestres d'ici 2023. Au 30 septembre 2019, seuls 1 007 MW étaient installés:** le projet éolien de Saint Mary sera un moteur pour y parvenir. Ce projet capital pour votre région mérite de vous être expliqué

et c'est pourquoi nous avons choisi de venir vous rencontrer directement.

Ce parc éolien est le symbole des ambitions de la région en matière de transition énergétique et permettra le développement d'une filière industrielle. **Le projet de Saint Mary s'inscrit dans une dimension locale** et ne saurait compter sans ses forces vives : il produira l'électricité d'environ 17 700 foyers par an et les mesures d'accompagnement qui le suivront revaloriseront la biodiversité locale.

L'enquête publique liée au projet approche. Elle devrait se tenir dans les prochains mois. Ce sera l'occasion pour chacun d'exprimer son avis et ses attentes vis-à-vis du projet éolien de Saint Mary.

Un site internet dédié au projet est également à votre disposition à l'adresse suivante : <https://parc-eolien-saint-mary.fr/>

Bonne lecture !

L'équipe Volkswind pour la ferme éolienne de Saint Mary

L'ÉNERGIE ÉOLIENNE EN FRANCE

A l'heure du réchauffement climatique et de la transition énergétique, **exploiter des sources d'énergie naturelles et renouvelables est à la fois un objectif et une nécessité.** Volkswind s'engage dans cette voie et accompagne la France dans cette nouvelle politique.

Pourquoi se consacrer à l'éolien aujourd'hui ?

D'abord parce que **le vent grâce auquel les éoliennes fonctionnent est une ressource propre et inépuisable.** L'énergie éolienne permet de lutter contre le réchauffement climatique sans émettre le moindre gaz à effet de serre.

Ensuite car **il permet de produire une quantité d'électricité importante** sans aucun impact sur la santé. De nombreuses études scientifiques ont prouvé que les éoliennes ne provoquent aucun désagrément sonore ou sanitaire chez les riverains habitant à proximité de celles-ci.

Enfin, **l'électricité éolienne offre une électricité à un prix de plus en plus compétitif.** Filière industrielle d'avenir, l'énergie éolienne a permis la création de 4 emplois par jour en France en 2016 et représente aujourd'hui 18 200 emplois partout en France. D'autre part, elle a suscité depuis 10 ans plus d'1 milliard d'euros d'investissement et attiré plus de 1000 entreprises réparties en France.

Avec la loi transition énergétique pour la croissance verte de 2015 et les dernières programmations pluriannuelles de l'énergie (PPE), **la France accélère le mouvement.** Elle prévoit l'exploitation de 21,8-26 MW d'énergie éolienne terrestre d'ici 2023, et 34,1 - 35,6 MW d'ici 2028, objectifs qui ont été portés à 24,1 MW pour 2023 et 33,2-34,7 MW pour 2028, dans le projet de révision en consultation début 2020.



Environ **40 000 tonnes**
de CO₂ évitées par an



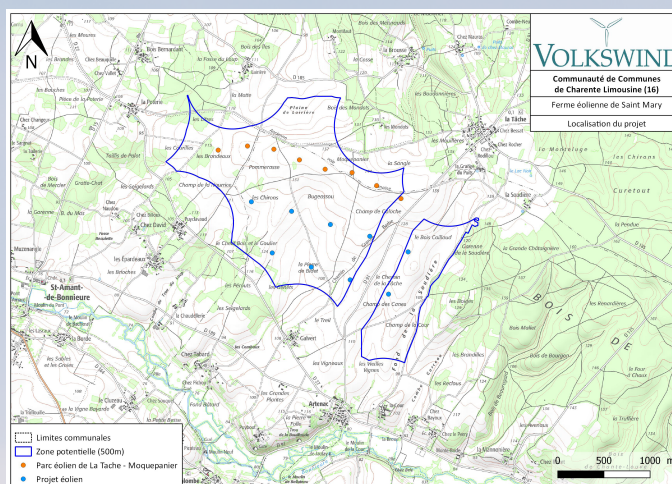
Équivalent de la
consommation
de **17 674 foyers**



Retombées fiscales
567 000€ par an pour les
collectivités locales

UN PROJET ANCRÉ DANS SON TERRITOIRE

Le choix de la localisation du parc s'est fait en raison de l'adéquation du territoire avec les exigences liées à l'installation d'éoliennes : extension d'un parc existant, potentiel de vent, distance des logements (700 mètres minimum des habitations les plus proches), éloignement des zones environnementales sensibles, éloignement des haies et boisements, respect des sites historiques et patrimoniaux, respect des servitudes techniques et des aviations. L'optimisation des parcs existants est aujourd'hui une piste privilégiée par les services de l'État. En effet, cela permet de maintenir une cohérence paysagère et d'éviter le mitage du territoire, tout en valorisant le potentiel des zones favorables à l'énergie éolienne.



Les 9 éoliennes du projet apporteront des bénéfices non-négligeables à la région et aux collectivités. En effet, **nous avons pour ambition d'intégrer le parc de Saint Mary au territoire**, et ce de la meilleure façon possible.

Durant toute sa durée de vie, **le parc soutiendra l'économie locale via la création de 366 emplois équivalents temps plein (ETP)** l'année de la construction et 8 emplois ETP dont 6 en Charente les années suivantes, ainsi que grâce à des retombées fiscales de l'ordre d'environ 567 000€ par an pour les collectivités territoriales et environ 415 800€ par an pour la commune.

Volkswind développe et assurera le suivi d'exploitation de la Ferme éolienne de Saint Mary. Notre présence durable nous engage à répondre à vos attentes pour le territoire. **Les mesures d'accompagnement (mise en place de jachères, plantation de haies, suivi de l'activité de la faune locale, recherche et protection des nids de busards, panneau d'information, bardage bois du poste de livraison, mesures acoustiques, suivi réception TV, référent local et suivi annuel en exploitation...)** que nous proposons de financer permettent d'y répondre.

NOUS, VOLKSWIND

Fondé en Allemagne en 1993 par deux ingénieurs spécialistes de l'énergie éolienne, le groupe Volkswind conçoit, développe, construit et exploite des parcs éoliens. Le groupe, d'envergure internationale, a construit à ce jour, plus de 1.100 MW dans le monde. Depuis son implantation en France, Volkswind France a construit 46 parcs éoliens. Grâce à ses 5 agences en France, Amiens, Paris, Tours Limoges et Montpellier. Volkswind est au plus près des territoires de ses projets.

POUR PLUS D'INFORMATIONS

Volkswind France, Ferme Eolienne de Saint Mary
Charlotte NICOLAS *Chargée d'étude éolien*
Timothée BAECKELANDT *Chargé de Développement*
timothee.baeckelandt@volkswind.com
Aéroport Limoges Bellegarde
87100 Limoges
05 55 48 38 97